

Aviso de Ciclón Tropical en el Océano Atlántico

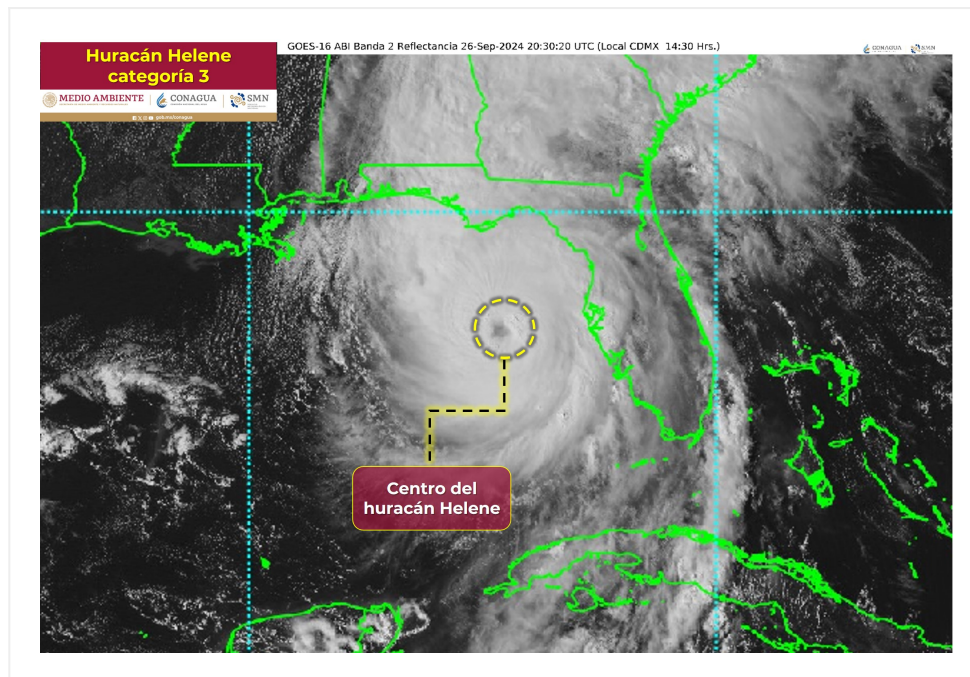
No. Aviso: 26

Ciudad de México a 26 de Septiembre del 2024.

Emisión: 15:15h

Servicio Meteorológico Nacional, fuente oficial del Gobierno de México, emite el siguiente aviso:

Síntesis: EL HURACÁN HELENE CATEGORÍA 3 SE APROXIMA A FLORIDA, EUA



Situación Actual:

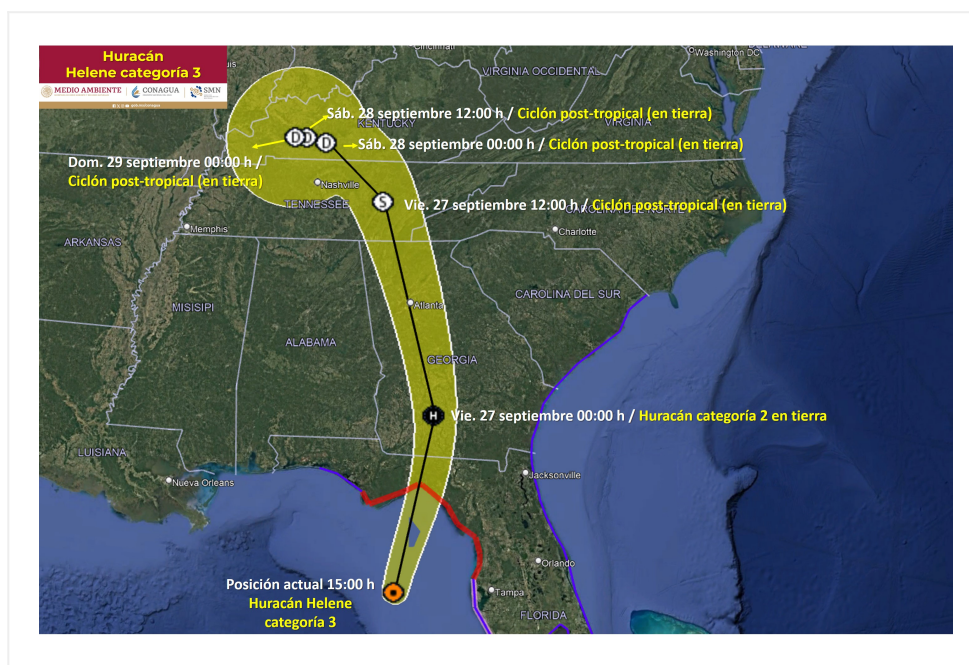
El **huracán Helene** de **categoría 3** en la escala Saffir-Simpson se aproxima a Florida, EUA y deja de afectar gradualmente a México.

Condiciones Actuales		
Hora local (hora gmt)	15:00 horas (21:00 horas GMT)	
Ubicación del centro del ciclón	Latitud Norte: 27.9°	Longitud Oeste: 84.6°
Distancia al lugar más cercano	A 205 km al oeste de Tampa, Florida, EUA, y a 745 km al nor-noreste de Cabo Catoche, Q. Roo.	
Desplazamiento actual:	Hacia el nor-noreste (25°) a 37 km/h	
Vientos máximos [km/h]:	Sostenidos: 205	Rachas: 250

Condiciones Actuales	
Presión mínima central [hpa]:	951
Pronóstico de lluvia	Lluvias puntuales fuertes (25 a 50 mm) en Campeche, Yucatán y Quintana Roo.
Recomendaciones	Extremar precauciones a la población en general en las zonas de los estados mencionados por lluvias, viento y oleaje (incluyendo la navegación marítima) y atender las recomendaciones emitidas por las autoridades del Sistema Nacional de Protección Civil, en cada entidad.

Extensión en cuadrantes de radios de vientos y oleaje				
Radio de vientos de 120 km/h	95 km NE	95 km SE	55 km SO	75 km NO
Radio de vientos de 95 km/h	185 km NE	185 km SE	95 km SO	95 km NO
Radio de vientos de 63 km/h	445 km NE	500 km SE	185 km SO	220 km NO
Oleaje 4 m	220 km NE	575 km SE	720 km SO	390 km NO

PRONÓSTICO VALIDO AL DÍA/HORA LOCAL TIEMPO CENTRO	LATITUD NORTE	LONG. OESTE	VIENTOS [Km/h]	CATEGORÍA	UBICACIÓN (en km)
27/00h	31.5	83.7	165/205	Huracán categoría 2	En tierra, a 1,150 km al nor-noreste de Cabo Catoche, Q. Roo.
27/12h	35.8	85.0	75/110	Ciclón post-tropical	En tierra, a 1,590 km al norte de Cabo Catoche, Q. Roo.
28/00h	37.0	86.5	55/75	Ciclón post-tropical	En tierra, a 1,670 km al noreste de Barra el Mezquital, Tamps.
28/12h	37.1	87.0	45/65	Ciclón post-tropical	En tierra, a 1,650 km al noreste de Barra el Mezquital, Tamps.
29/00h	37.1	87.3	35/55	Ciclón post-tropical	En tierra, a 1,630 km al nor-noreste de Barra el Mezquital, Tamps.



Pronóstico de trayectoria del huracán Helene categoría 3

Aviso No.	Fecha / Hora local CDT	Lat. Norte	Long. Oeste	Distancia más cercana (km)	Viento max. / rachas	Categoría	Avance
01	23 sep / 09:00	17.6	82.0	A 205 km al sur-suroeste de isla Gran Caimán y a 605 km al este-sureste de Punta Herrero, Q. Roo.	45/65	Depresión Tropical	Hacia el norte (350°) a 9 km/h
02	23 sep / 12:00	17.9	81.9	A 175 km al sur-suroeste de isla Gran Caimán y a 605 km al este de Punta Herrero, Q. Roo.	45/65	Depresión Tropical	Hacia el norte (350°) a 9 km/h
03	23 sep / 15:00	18.1	82.2	A 170 km al suroeste de isla Gran Caimán y a 570 km al este-sureste de Punta Herrero, Q. Roo.	55/75	Depresión Tropical	Hacia el nor-noroeste (345°) a 11 km/h
04	23 sep / 21:00	18.4	82.4	A 160 km al suroeste de isla Gran Caimán y a 540 km al este de Punta Herrero, Q. Roo.	55/75	Depresión Tropical	Hacia el nor-noroeste (330°) a 9 km/h
05	24 sep / 03:00	18.9	83.0	A 470 km al este de Punta Herrero, Q. Roo y a 475 km al este-sureste de Cancún, Q. Roo.	55/75	Depresión Tropical	Hacia el noroeste (315°) a 13 km/h
06	24 sep / 06:00	19.2	83.5	A 410 km al sureste de Cancún, Q. Roo.	55/75	Depresión Tropical	Hacia el noroeste (315°) a 15 km/h

07	24 sep / 09:00	19.5	84.3	A 295 km al este-sureste de Cozumel, Q. Roo y a 320 km al sureste de Cancún, Q. Roo.	75/95	Tormenta Tropical	Hacia el noroeste (310°) a 19 km/h
08	24 sep / 12:00	19.4	84.5	A 280 km al este-sureste de Cozumel, Q. Roo. y a 310 km al sureste de Cancún, Q. Roo.	75/95	Tormenta Tropical	Hacia el oeste-noroeste (310°) a 19 km/h
09	24 sep / 15:00	19.7	84.7	A 245 km al este-sureste de Cozumel, Q. Roo y a 275 km al sureste de Cancún, Q. Roo.	85/100	Tormenta Tropical	Hacia el oeste-noroeste (300°) a 19 km/h
10	24 sep / 18:00	19.8	85.3	A 185 km al este-sureste de Cozumel, Q. Roo., y a 220 km al sureste de Cancún, Q. Roo.	95/110	Tormenta Tropical	Hacia el oeste-noroeste (300°) a 19 km/h
11	24 sep / 21:00	19.9	85.5	A 160 km al este-sureste de Cozumel, Q. Roo., y a 195 km al sureste de Cancún, Q. Roo.	95/110	Tormenta Tropical	Hacia el oeste-noroeste (300°) a 17 km/h
12	25 sep / 00:00	20.4	85.9	A 105 km al este de Cozumel, Q. Roo., y a 130 km al sureste de Cancún, Q. Roo.	95/110	Tormenta Tropical	Hacia el noroeste (305°) a 17 km/h
13	25 sep / 03:00	20.7	86.2	A 75 km al este-noreste de Cozumel, Q. Roo y a 85 km al sureste de Cancún, Q. Roo.	100/120	Tormenta Tropical	Hacia el noroeste (325°) a 15 km/h
14	25 sep / 06:00	21.1	86.2	A 65 km al este de Cancún, Q. Roo y a 100 km al este-noreste de Cozumel, Q. Roo.	110/140	Tormenta Tropical	Hacia el noroeste (325°) a 15 km/h
15	25 sep / 09:00	21.6	86.3	A 70 km al noreste de Cancún, Q. Roo., y a 135 km al nor-noreste de Cozumel, Q. Roo.	130/155	Huracán categoría I	Hacia el nor-noroeste (330°) a 17 km/h
16	25 sep / 12:00	22.0	86.4	A 100 km al nor-noreste de Cancún, Q. Roo., y a 175 km al nor-noreste de Cozumel, Q. Roo.	130/155	Huracán categoría I	Hacia el nor-noroeste (345°) a 17 km/h
17	25 sep / 15:00	22.5	86.6	A 150 km al norte de Cancún, Q. Roo. y a 735 km al suroeste de Tampa Florida, EUA.	140/165	Huracán categoría I	Hacia el norte (355°) a 19 km/h

18	25 sep / 18:00	23.0	86.6	A 165 km al nor-noreste de Cabo Catoche, Q. Roo y a 690 km al suroeste de Tampa Florida, EUA.	140/165	Huracán categoría I	Hacia el norte (355°) a 19 km/h
19	25 sep / 21:00	23.1	86.6	A 170 km al nor-noreste de Cabo Catoche, Q. Roo y a 680 km al suroeste de Tampa, Florida, EUA.	140/165	Huracán categoría I	Hacia el norte (360°) a 15 km/h
20	26 sep / 00:00	23.7	86.5	A 240 km al noreste de Cabo Catoche, Q. Roo y a 620 km al suroeste de Tampa, Florida, EUA.	140/165	Huracán categoría I	Hacia el norte (5°) a 19 km/h
21	26 sep / 03:00	24.2	86.2	300 km al nor-noreste de Cabo Catoche, Q. Roo y a 560 km al suroeste de Tampa, Florida, E.U.A.	150/185	Huracán categoría I	Hacia el nor-noreste (15°) a 19 km/h
22	26 sep / 06:00	24.5	85.9	345 km al nor-noreste de Cabo Catoche, Q. Roo y a 515 km al sureste de Tampa, Florida, E.U.A.	155/195	Huracán categoría II	Hacia el nor-noreste (15°) a 19 km/h
23	26 sep / 09:00	25.5	85.5	A 460 km al nor-noreste de Cabo Catoche, Q. Roo y a 405 km al suroeste de Tampa, Florida, EUA.	165/205	Huracán categoría II	Hacia el nor-noreste (25°) a 22 km/h
24	26 sep / 12:00	26.4	85.0	A 315 km al suroeste de Tampa, Florida, EUA., y a 570 km al nor-noreste de Cabo Catoche, Q. Roo.	165/205	Huracán categoría II	Hacia el nor-noreste (25°) a 26 km/h
25	26 sep / 12:25	26.9	84.8	A 255 km al oeste-suroeste de Tampa, Florida, EUA, y a 605 km al nor-noreste de Cabo Catoche, Q. Roo.	195/240	Huracán categoría III	Hacia el nor-noreste (25°) a 31 km/h
26	26 sep / 15:00	27.9	84.6	A 205 km al oeste de Tampa, Florida, EUA, y a 745 km al nor-noreste de Cabo Catoche, Q. Roo.	205/250	Huracán categoría III	Hacia el nor-noreste (25°) a 37 km/h

EL SIGUIENTE AVISO SE EMITIRÁ A LAS 17:00h TIEMPO DEL CENTRO O ANTES SI OCURREN CAMBIOS SIGNIFICATIVOS

